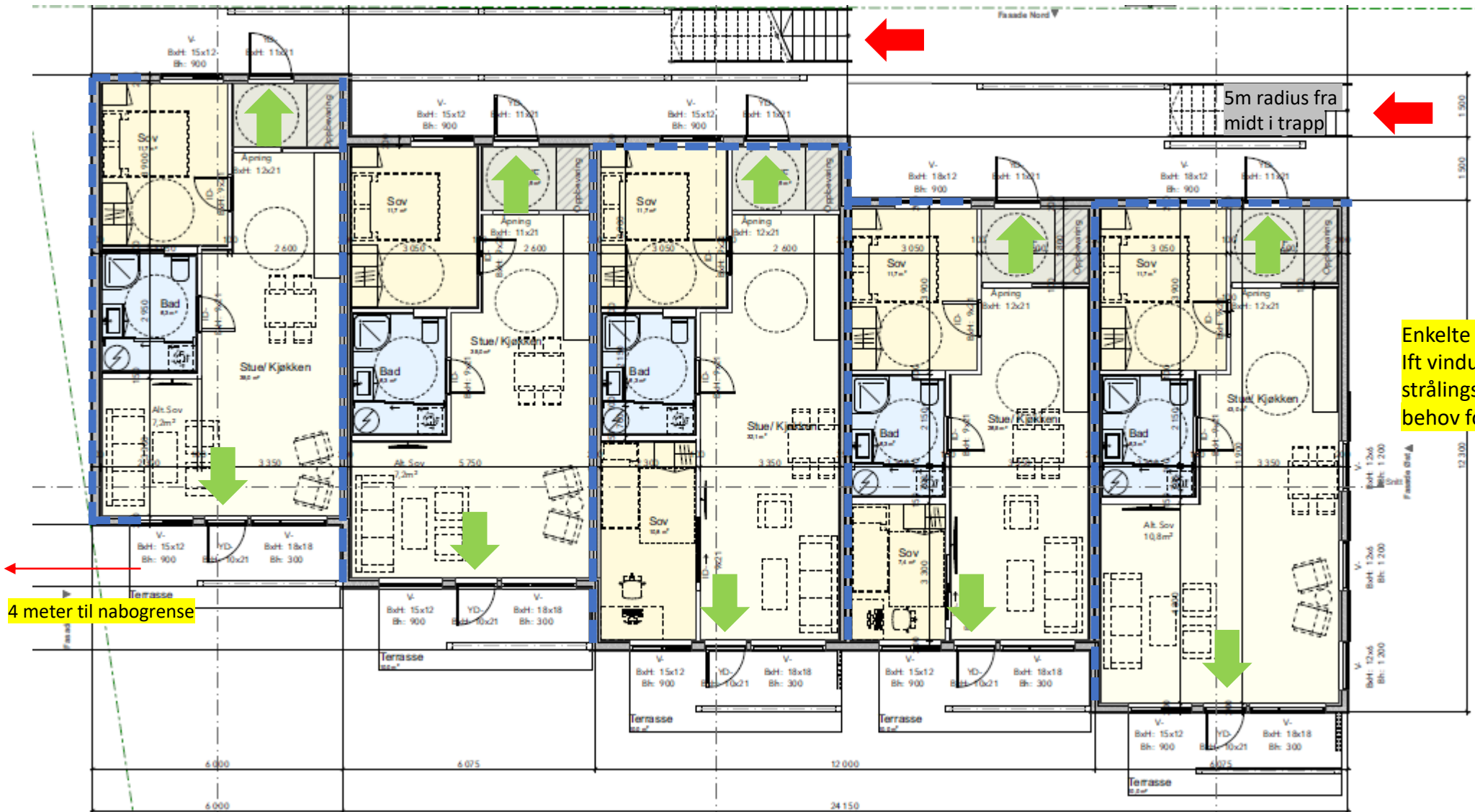


Brannteknisk Notat – Stølsberg – Aksdal

Branntekniske føringer for leilighetsbygg Stølsberg i Aksdal

Det skal utarbeides endelig brannkonsept med mer detaljerte brannkrav i neste fase.

30.01.2023 Q Rådgivning (KNY/LOS)



- - - Branncelle EI30
- ➔ Rømningsvei
- ➔ Angrepsvei
brannvesenet

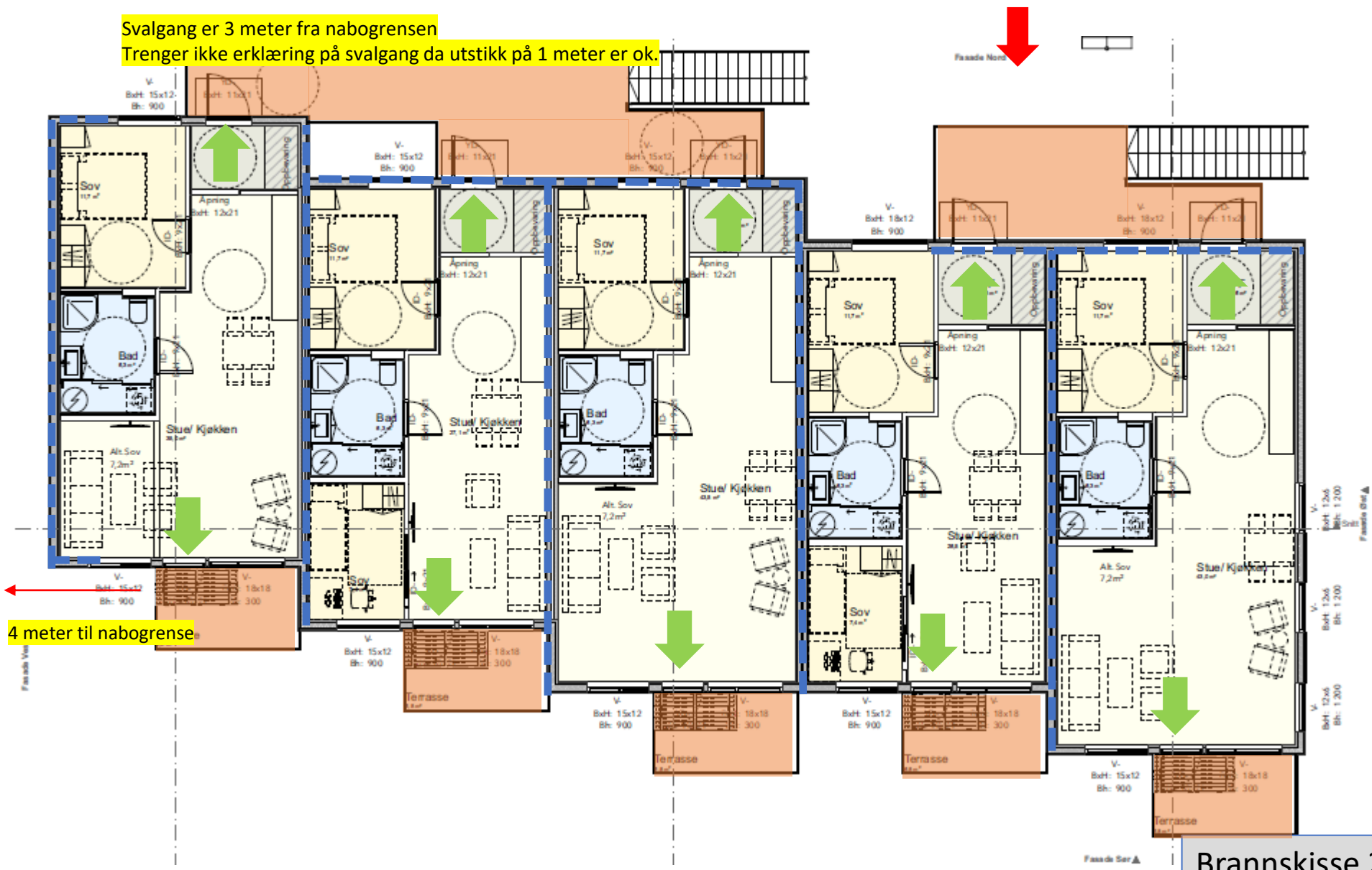
Enkelte ytterdører må ha brannklasse EI30
Ift vinduer skal det gjennomføres
strålingsvurderinger for å avklare
behov for brannklasse

4 meter til nabogrense

Brannskisse 1. etg. Stølsberg - Akسدal
KN/LOS
Q Rådgivning
30.01.23

Svalgang er 3 meter fra nabogrensen

Trenger ikke erklæring på svalgang da utstikk på 1 meter er ok.

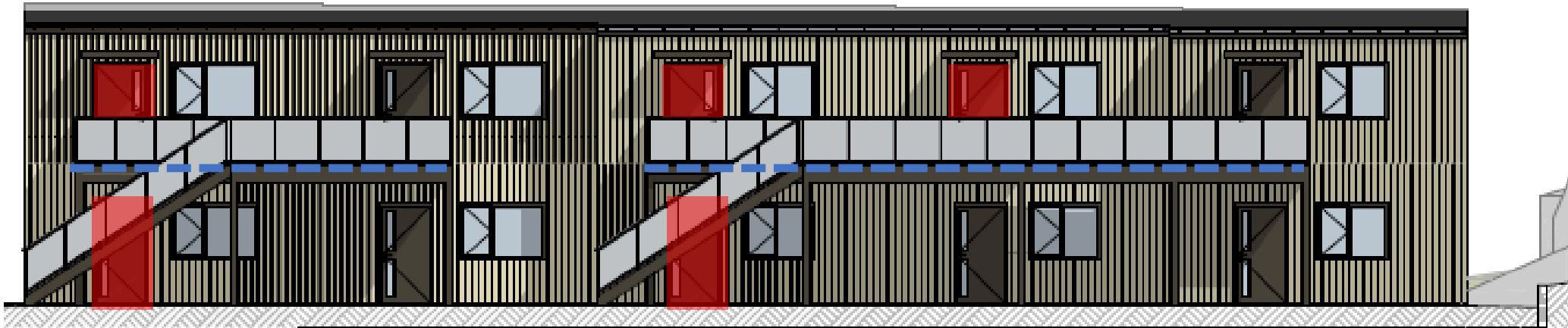




- Branncelle EI30
- Rømningsvei
- Angrepsvei brannvesenet
- Flammeskjerm

4 meter til nabogrense

Brannskisse 2. etg. Stølsberg - Akسدal
KN/LOS
Q Rådgivning
30.01.23

Enkelte ytterdører må ha brannklasse EI30
Ift vinduer skal det gjennomføres
strålingsvurderinger for å avklare
behov for brannklasse



-  Branncelle EI30
-  Rømningsvei
-  Angrepsvei
brannvesenet
-  EI 30





Brannskisse fasade Stølsberg - Akسدal
KN/LOS
Q Rådgivning
30.01.23



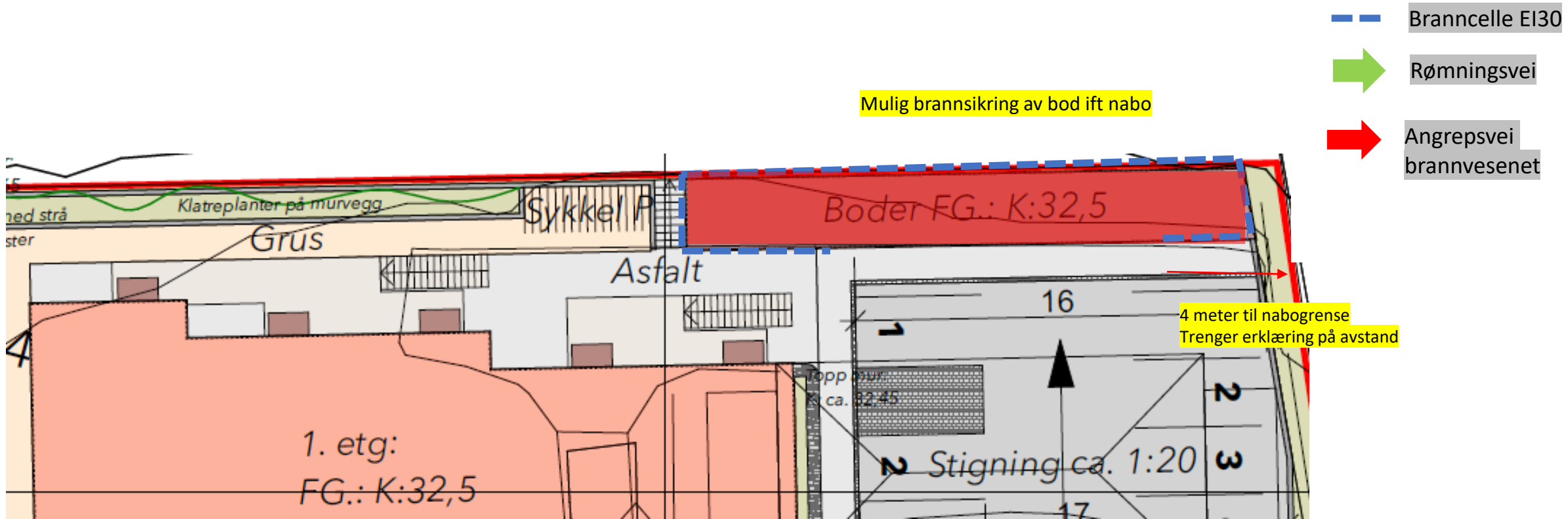
Underside av balkonger må sikres med EI30 ift fare for vertikal brannspredning mellom leiligheter

Brannskisse fasade Stølsberg - Akسدal
KN/LOS
Q Rådgivning
30.01.23



-  Branncelle EI30
-  Rømningsvei
-  Angrepsvei
brannvesenet
-  Branncelle-
begrensende
konstruksjon

Brannskisse fasade Stølsberg - Akسدal
KN/LOS
Q Rådgivning
30.01.23



Brannskisse fasade Stølsberg - Akسدal
KN/LOS
Q Rådgivning
30.01.23